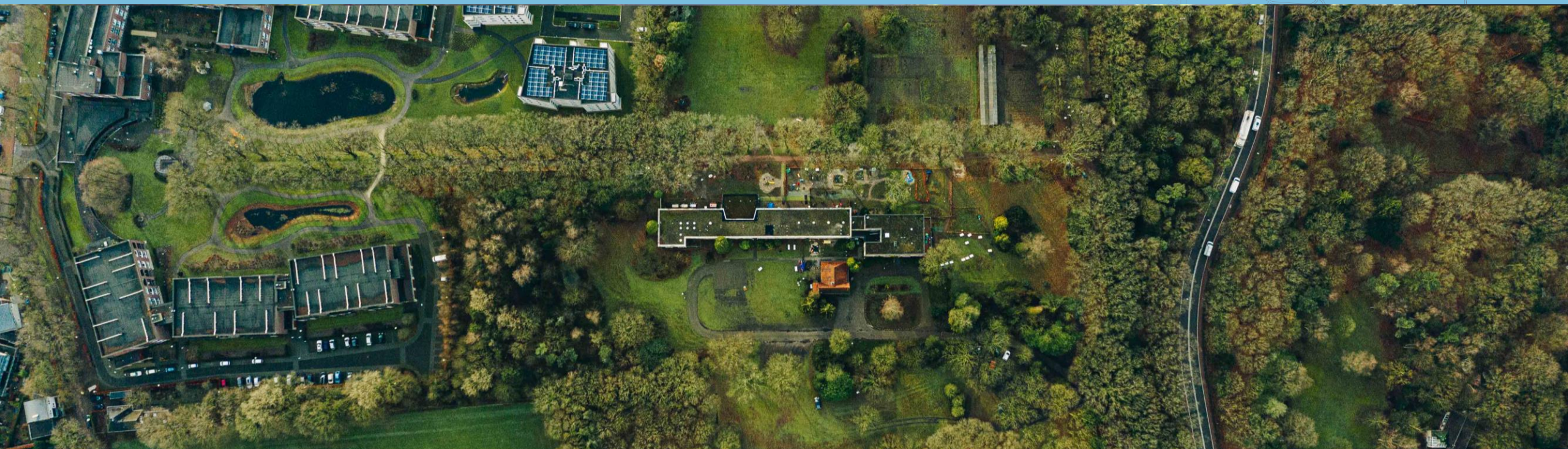




# Participatie- en informatiebijeenkomst Kloostergoed Theresia



# Voormalig kloosterterrein Zusters J.M.J. Vught (1945 – 2008)






Welkom wethouder (Yvonne Vos)

Introductie vertrekader (Marc Rijs)

Gebiedsconcept (Tom v Tuijn)

Planning en vervolg

Afronding



# Introductie vertrekkader

Marc Rijs



# Doelstelling



Visie 'Theresia park' te Vught d.d. 3 mei 2017



Ontwikkelingsperspectief

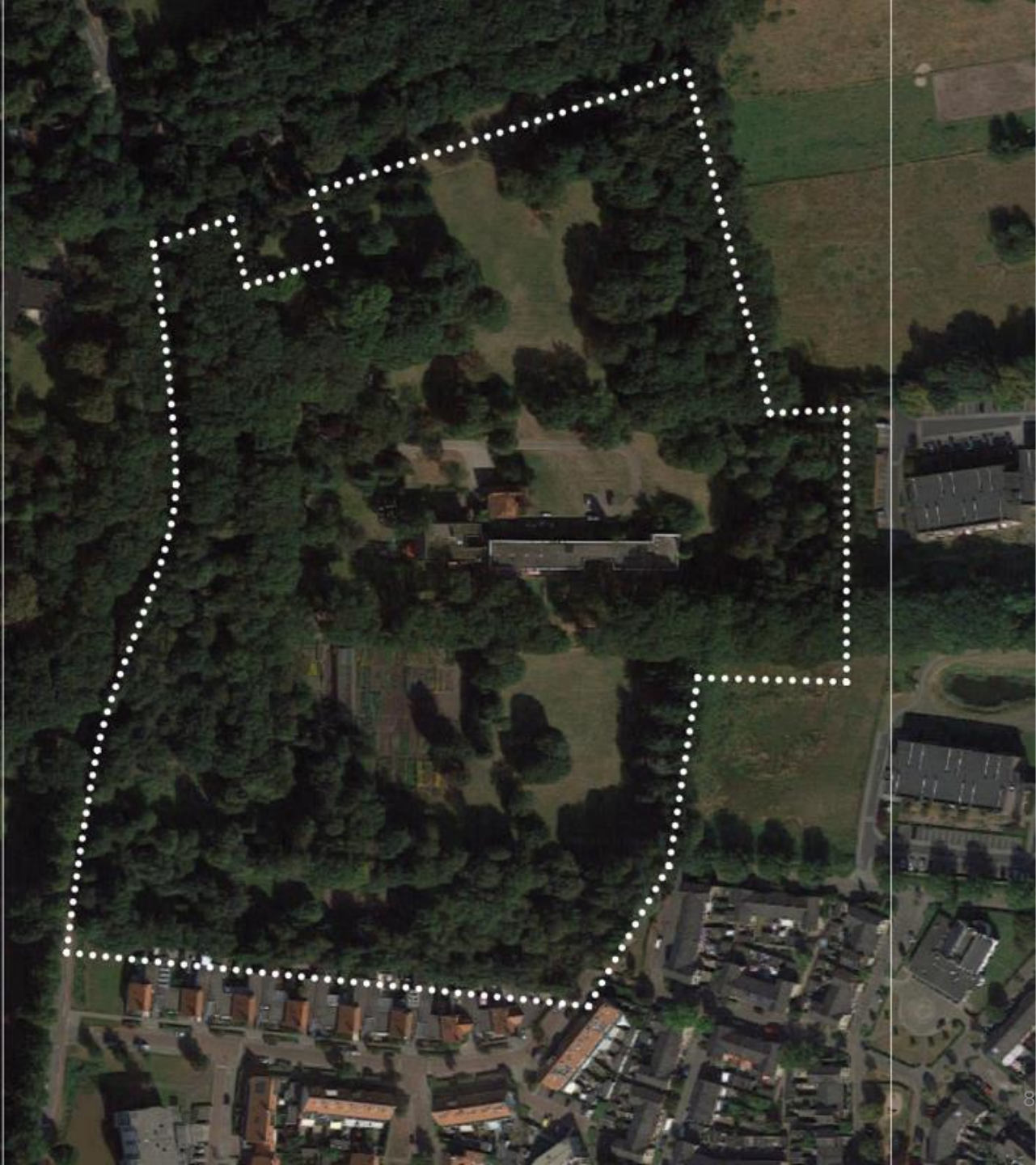
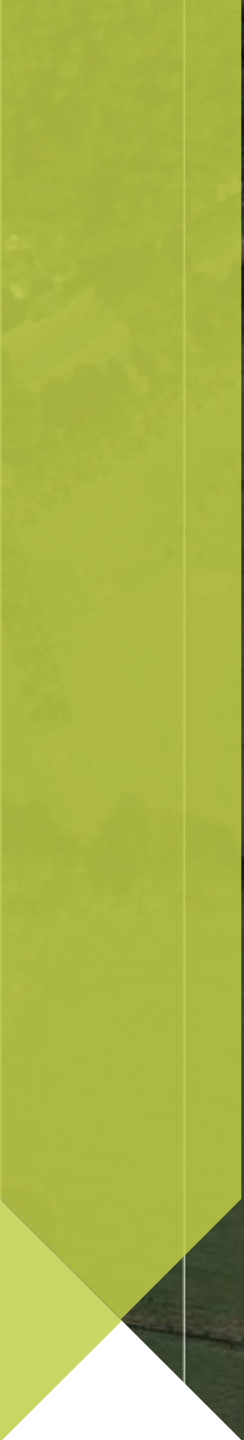
Indicatieve verkaveling



Gebiedsconcept

Tom van Tuijn













# Basiskapitaal

wat in het gebied aanwezig is (geweest)



Op het kloostergoed is al een zekere gemeenschap aanwezig. Dit maakt duidelijk dat er een 'lange ontwikkellijn is', een historie die al veel ouder is dan onze aanwezigheid. Daarom vermijden we 'hit and run' ingrijpen en gaan we voor een ontwikkeling door de tijd heen. Door in gesprek te gaan komen we er achter hoe de gemeenschap functioneert en ontdekken we de werkelijke waarde van de plek. Een waardevol (sociaal) basiskapitaal.



Eigenaarschap



Voedsel



Natuurinclusief



Natuur, rust en ruimte in een unieke omgeving

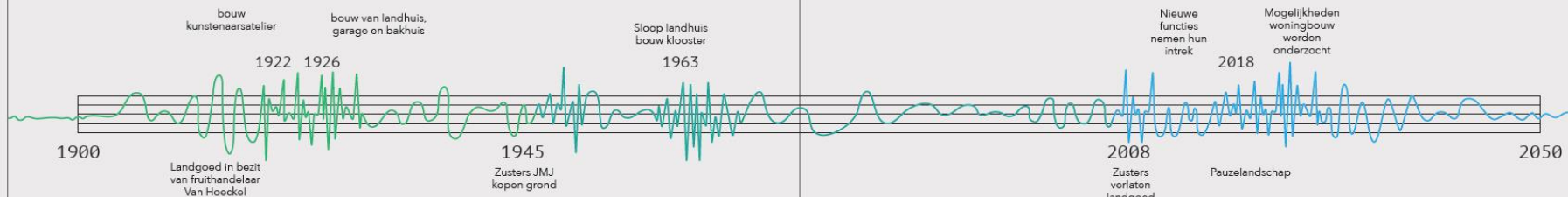
Zorg, gezondheid en welbevinden



Gemeenschap(s)zin

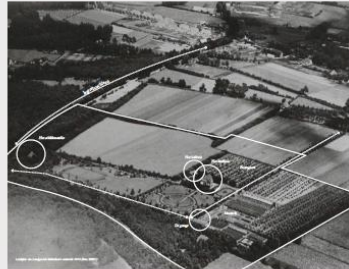


Bewustzijn van de plek



# De mensen en de plek

## 1. Verleden: Het Landgoed



## 2. Verleden: Het Kloostergoed



## 3. Heden: Pauzelandschap



## 4. Toekomst: De Herontwikkeling



## 5. Toekomst: Gebruiksfase



De vier  
**Kernwaarden**

**Groeiend landschap  
met een gezonde wisselwerking  
tussen mens en natuur**



**Een aandachtig verbonden  
gemeenschap**



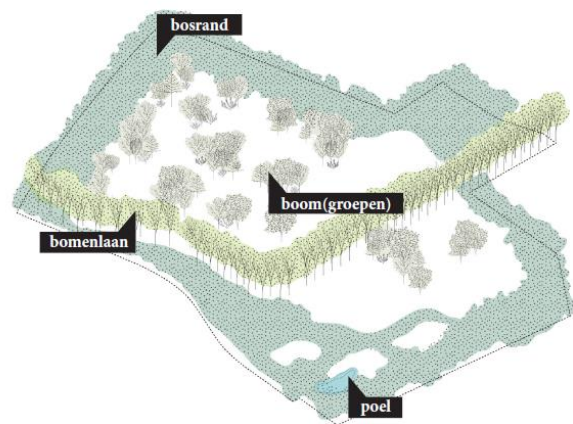
**Het vieren van de  
schoonheid van de  
plek**



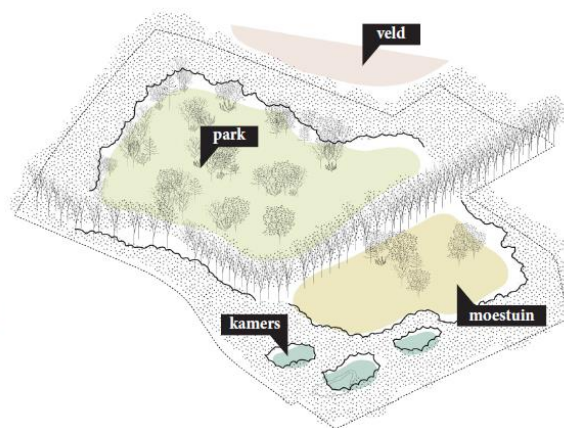
**Een rijke en  
verzorgende plek  
voor mens en  
natuur**



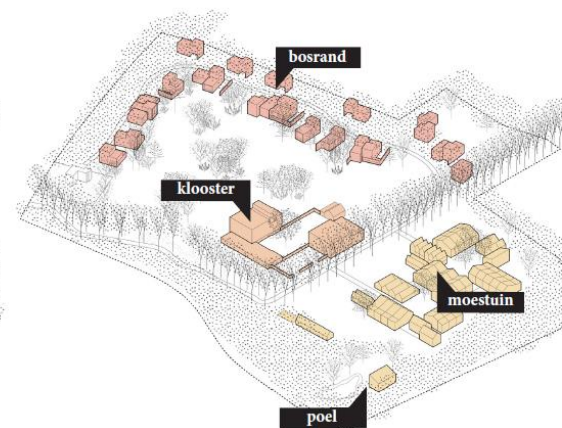
# Ruimtelijk Concept



1 Landschappelijke dragers

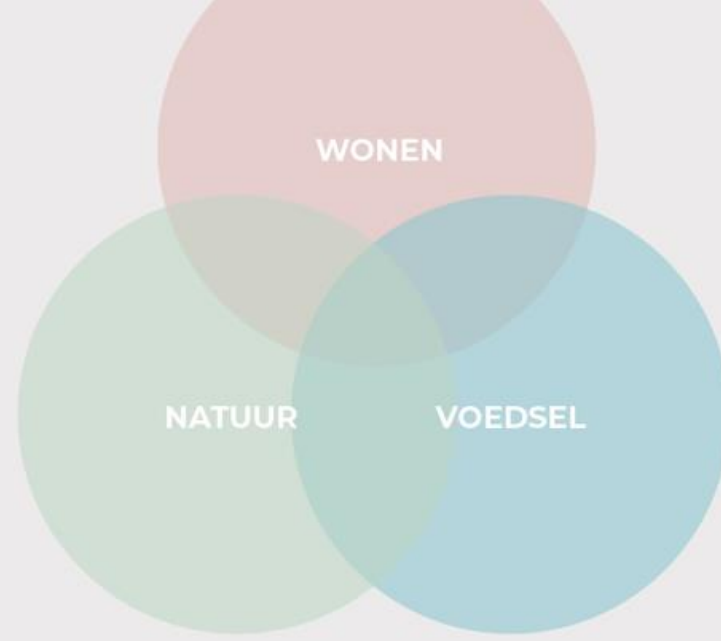


2 Ruimtes



3. Bouwstenen





Duurzaamheidsconcept

# Wonen, natuur en voedsel

EGO



ECO

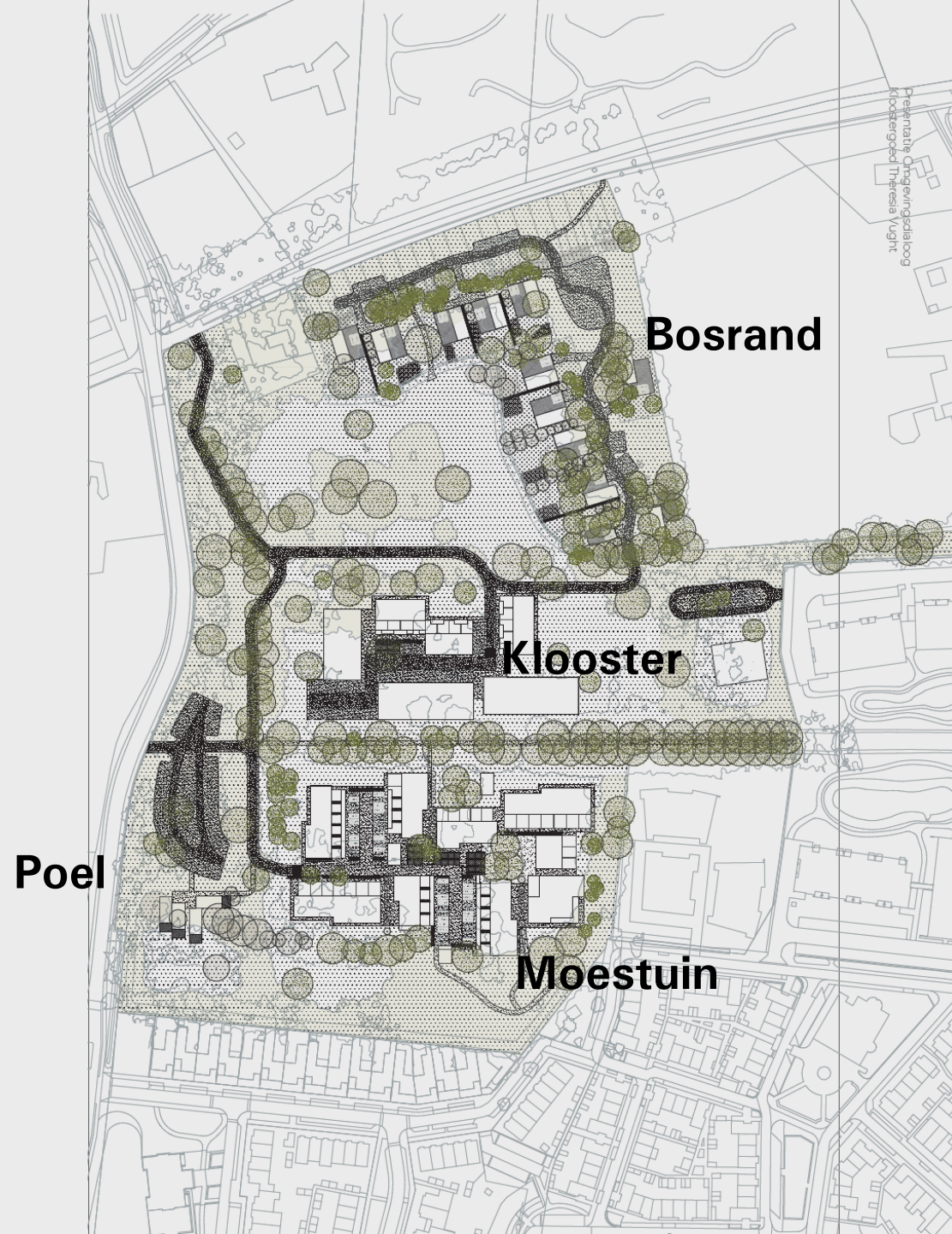


Een zorgvuldige  
**Werkwijze**



Voorlopig Ontwerp Stedenbouwkundig

# Plan



**Bosrand**

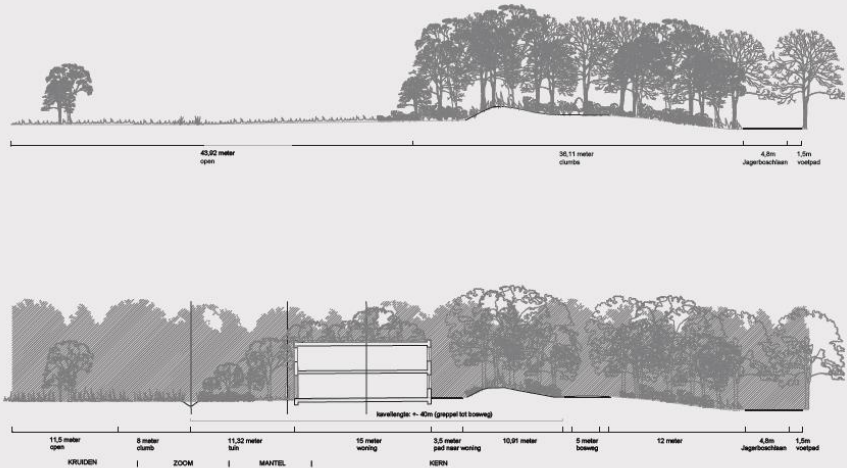
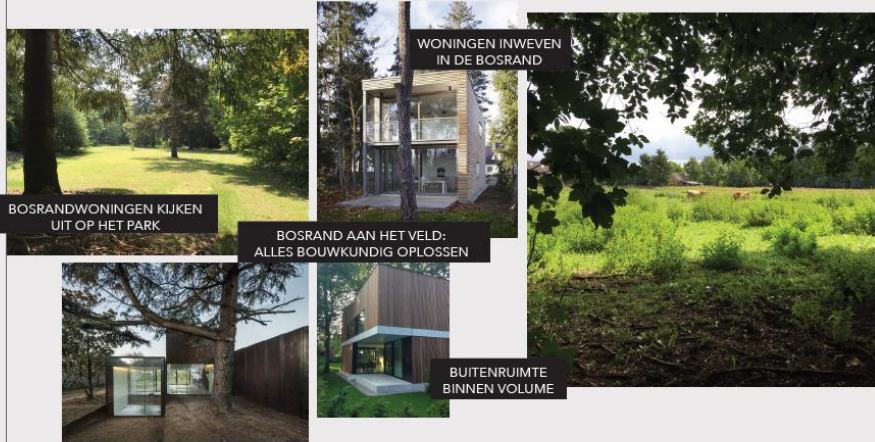
**Klooster**

**Poel**

**Moestuin**

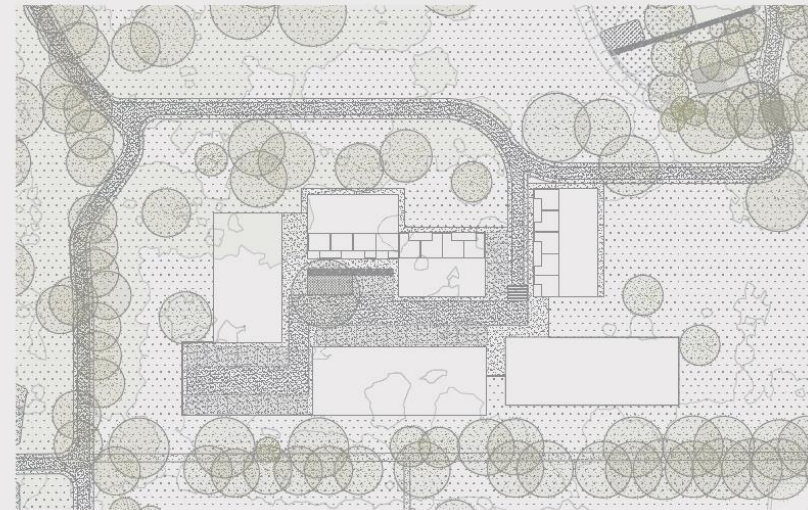
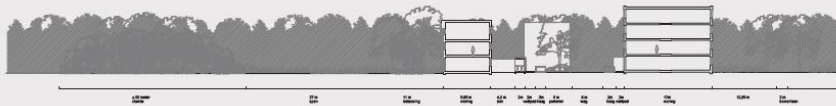
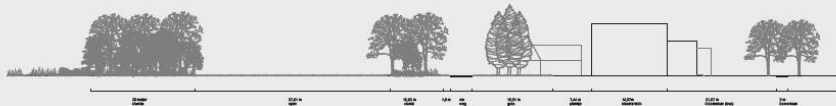
# Bouwsteen

## De bosrand





# Bouwsteen Het klooster



# Bouwsteen De moestuin

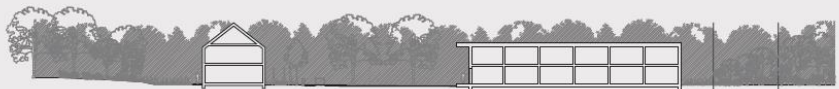
SFEERVOL EN WARM ALS BASIS



ZACHTHEID EN VRIENDELIJKHEID



ZUIVERE  
DETAILLERING



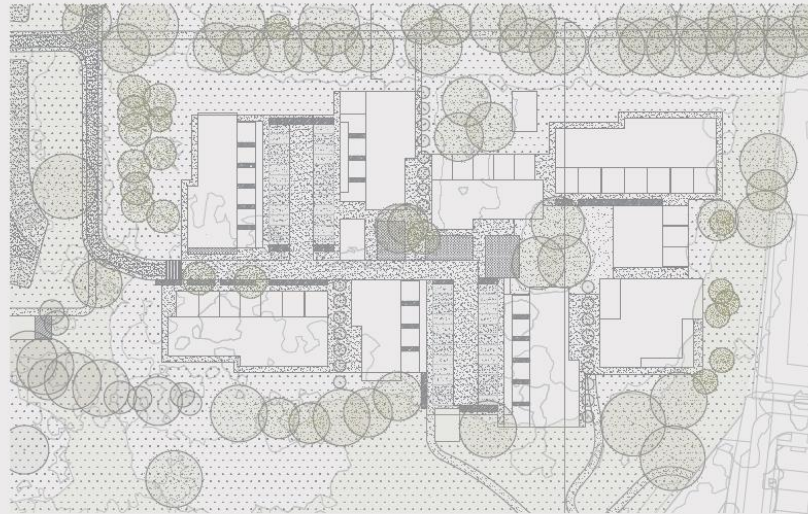
te onderzoeken:  
bergingen in  
tuin of los



te onderzoeken:  
compact  
ensemble

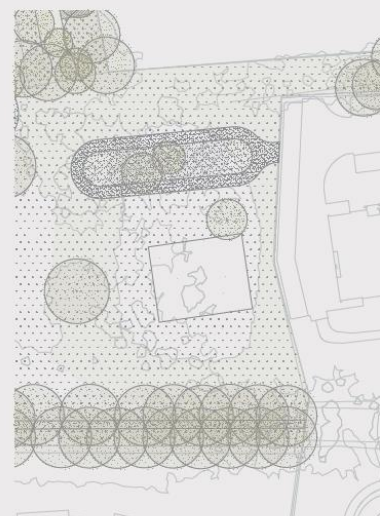
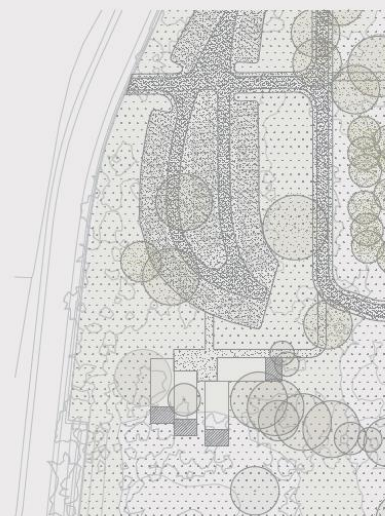
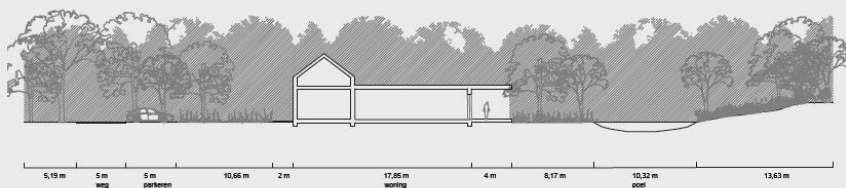
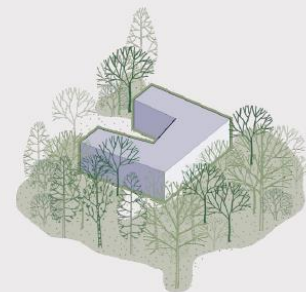
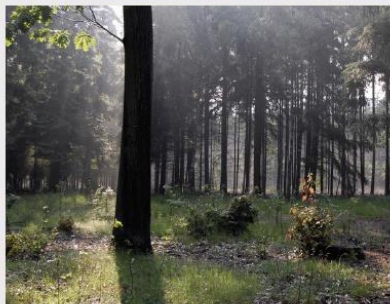
te onderzoeken:  
inpassing  
parkeren

te onderzoeken:  
oriëntatie  
woningen



Bouwsteen

# Poel en open bosplek

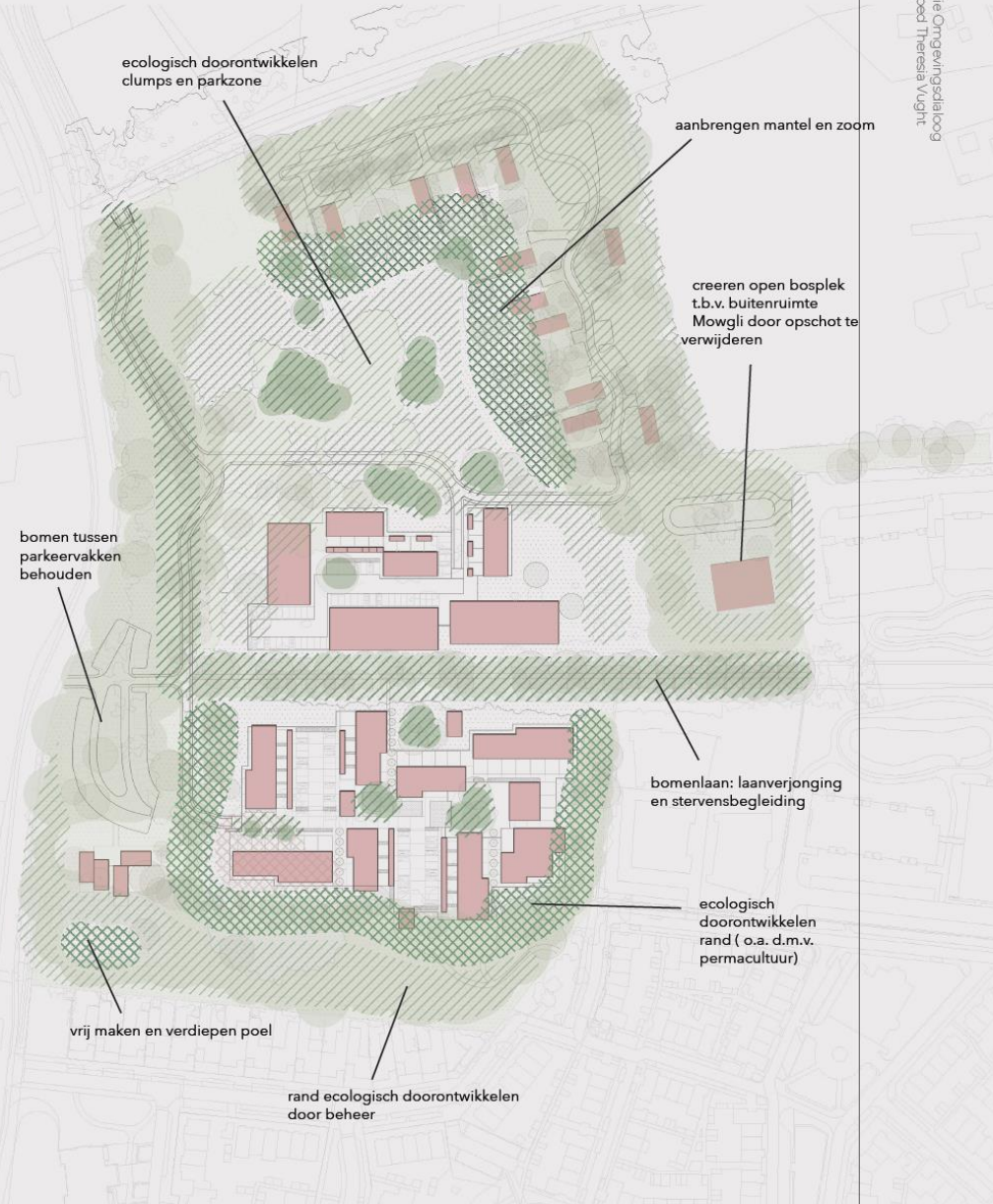




# Verkeer en routing

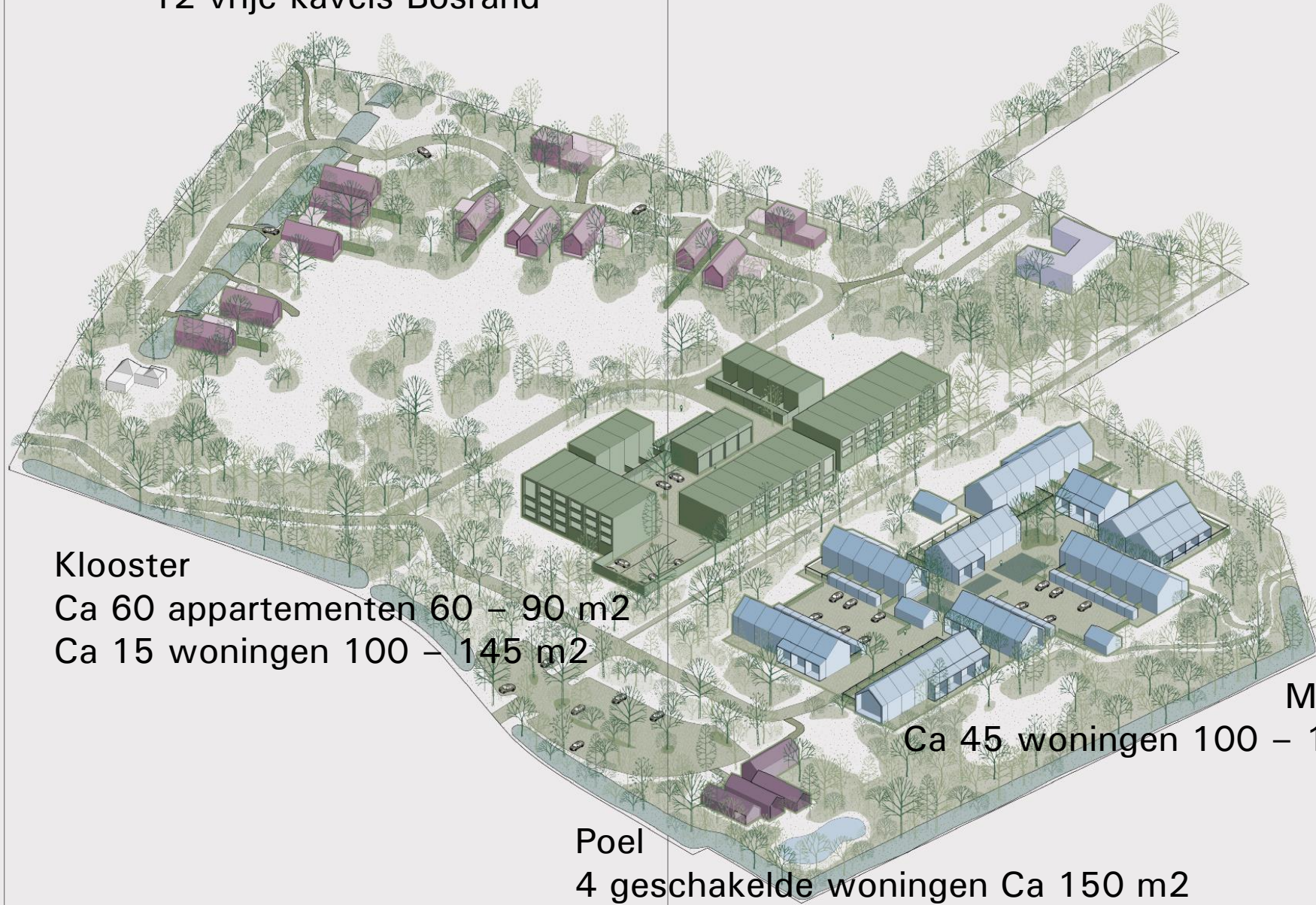


# Groen





## 12 vrije kavels Bosrand



### Klooster

Ca 60 appartementen 60 – 90 m<sup>2</sup>

Ca 15 woningen 100 – 145 m<sup>2</sup>

### Moestuin

Ca 45 woningen 100 – 120 m<sup>2</sup>

### Poel

4 geschakelde woningen Ca 150 m<sup>2</sup>

Planning en  
vervolg

Marc Rijs



# Planning

Q2 2021

Informatie en participatie

Verkoopproces

Q3 2021

Commissie- en  
Raadsbehandeling

Informatie via website:

2021 - 2022

Bestemmingsplan

2022 - 2023

Bouwrijp maken

Q3-Q4 2022

Start verkoop

[kloostergoedtheresia.nl](http://kloostergoedtheresia.nl)

**Dank voor uw input en  
aandacht**

